



Eccentrici

As portas da **linha eccentrici** destacam-se pelo puxador embutido exclusivo desta serie, este puxador dá um apeto excêntrico à porta tornando-a completamente lisa sem corpos exteriores ao alinhamento da porta. As portas **eccentrici** são termicamente eficientes, com perfis de alumínio com corte térmico e revestimento com placas de resinas termoendurecidas, homogeneamente reforçadas com fibras de base em madeira.

Devido à uma vasta gama de cores, texturas e acabamentos, as portas da **linha eccentrici** proporcionam soluções de design sofisticado com aspecto muito minimalista.

Permite a aplicação de cores, texturas e acabamentos diferentes no interior e exterior da porta, acompanhando os ambientes arquitetónicos onde se inserem.

Las puertas de la **línea de eccentrici** destacan por exclusiva-extractor integrado en esta serie, esto le da una manivela en la puerta APETO por lo que es completamente lisa y sin alineación externa de los mismos cuerpos. Las puertas **eccentrici** son térmicamente eficiente, con perfiles de aluminio con capa térmica con placas finales resinas endurecidas, homogéneamente reforzadas con fibras basadas en madera.

Debido a una amplia gama de colores, texturas y acabados, las puertas de **la línea eccentrici** soluciones ofrecen un diseño sofisticado con un aspecto muy minimalista.

Permite la aplicación de colores, diferentes texturas y acabados, dentro y fuera de la puerta, observando los entornos arquitectónicos en los que operan.

The doors of the **line eccentrici** stand out for exclusive built-puller in this series, this gives a crank handle on the door apeto making it completely smooth without external alignment of the same bodies. The doors **eccentrici** are thermally efficient, with aluminum profiles with thermal coat with end plates hardened resins, homogeneously reinforced with wood based fibers.

Due to a wide range of colors, textures and finishes, the doors of **eccentrici line** solutions provide sophisticated design with a very minimalist look.

Allows the application of colors, different textures and finishes inside and outside the door, watching the architectural environments in which they operate.

Les portes de la **ligne eccentrici** se distinguent par-extracteur intégré exclusif à cette série, ce qui donne une manivelle sur la porte apeto rendre complètement lisse, sans alignement externe de ces mêmes organismes. Les portes **eccentrici** sont thermiquement efficace, avec des profils en aluminium avec revêtement thermique de plaques d'extrémité résines durcies, renforcées de manière homogène avec des fibres à base de bois.

Grâce à un large éventail de couleurs, de textures et de finis, les portes de **la ligne eccentrici** solutions offrent un design sophistiqué avec un look très minimaliste.

Permet à l'application de couleurs, de différentes textures et finitions à l'intérieur et à l'extérieur de la porte, à regarder les environnements architecturaux dans lesquels ils opèrent.



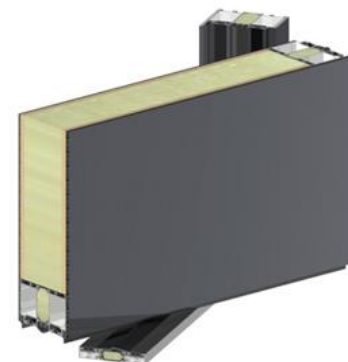
PB7

Portas de batente, espessura total 76mm.
Perfis de alumínio com corte térmico, poliamidas de 24mm.
Espuma de poliuretano 49mm no corpo da porta e 24mm nos perfis.
2 Placas de madeira "OSB", 1 de cada lado do poliuretano.
Revestimento exterior em resinas termo endurecidas, 3mm interior 6mm exterior.
Soleira com vedação central contínua.
Índice de transmissão térmica ***(Ud) 0,70W/m2K**.



PB8

Portas de batente, espessura total 86mm.
Perfis de alumínio com corte térmico, poliamidas de 34mm.
Espuma de poliuretano 59mm no corpo da porta e 34mm nos perfis.
2 Placas de madeira "OSB", 1 de cada lado do poliuretano.
Revestimento exterior em resinas termo endurecidas, 3mm interior 6mm exterior.
Soleira com vedação central contínua.
Índice de transmissão térmica ***(Ud) 0,59W/m2K**.



PP100

Portas pivotante, espessura total 101mm.
Dimensões máximas, 1500x3000mm.
Perfis de alumínio com corte térmico, poliamidas de 24mm.
Espuma de poliuretano 74mm no corpo da porta e 24mm nos perfis.
2 Placas de madeira "OSB", 1 de cada lado do poliuretano.
Revestimento exterior em resinas termo endurecidas, 3mm interior 6mm exterior.
Soleira com vedação central contínua.
Índice de transmissão térmica ***(Ud) 0,61 W/m2K**.

*Valor de coeficiente de transmissão térmica (Ud), determinado de acordo com a norma ISO 10077-1:2006, num vão com 4,36m2

Eccentrici



ECC101

Código:

Revestimento: placas de resinas termo endurecidas de uma cor.

Puxador: Puxador mapp22.



ECC101a

Revestimento: placas de resinas termo endurecidas de duas cores, uma de cada lado do puxador

Puxador: Puxador mapp22.

Eccentrici



Código: ECC102



Código: ECC103



Código: ECC104

Revestimento: placas de resinas termo endurecidas com aplicação de cores diversas.

Puxador: Puxador mapp22.

Eccentrici



Código: ECC105



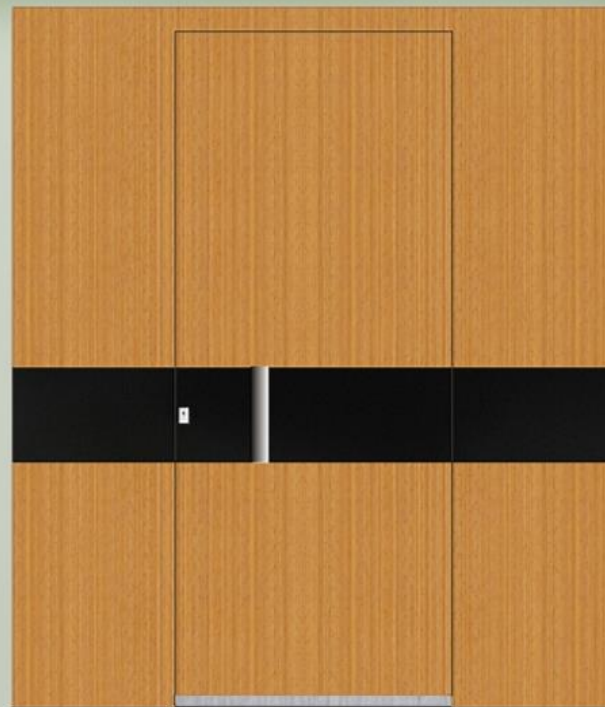
ECC106



ECC107

Revestimento: placas de resinas termo endurecidas com aplicação de cores diversas.
Puxador: Puxador mapp22.

Eccentrici



Código:

ECC107V

Revestimento: placas de resinas termo endurecidas com facha horizontal de cores diversas.

Puxador: Puxador mapp22, na vertical.

Eccentrici



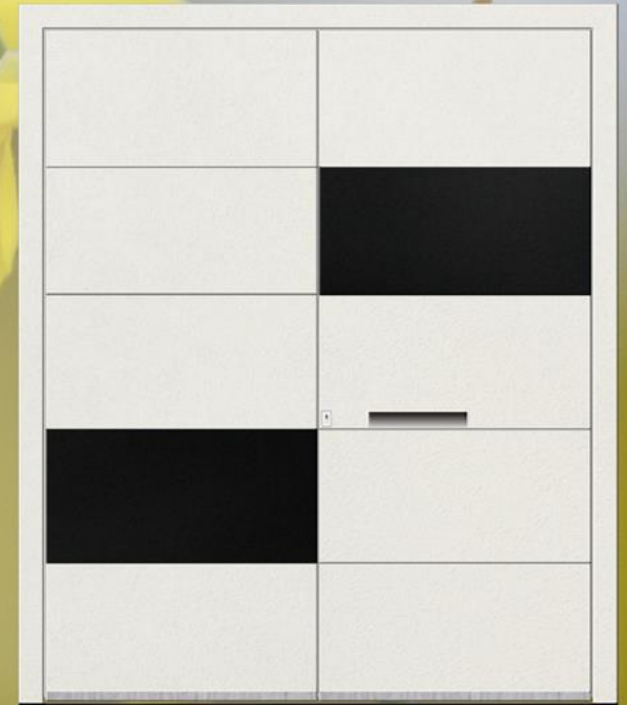
Código:

ECC107H

Revestimento: placas de resinas termo endurecidas com aplicação de cores diversas.

Puxador: Puxador mapp22, na horizontal.

Eccentrici



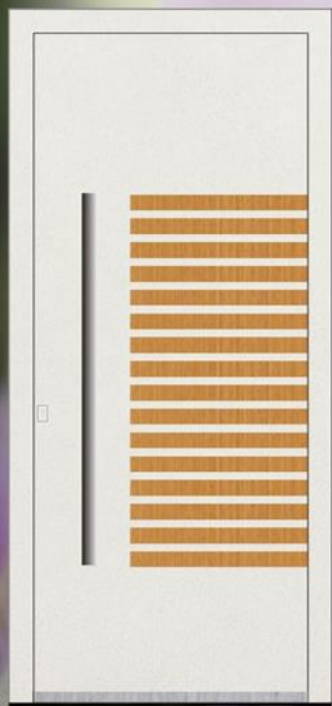
Código:

ECC108

Revestimento: placas de resinas termo endurecidas de duas cores.

Puxador: Puxador mapp22.

Eccentrici



Código: ECC110

ECC111

ECC112

ECC113

ECC114

Revestimento: placas de resinas termo endurecidas de duas cores.

Puxador: Puxador mapp22.

